

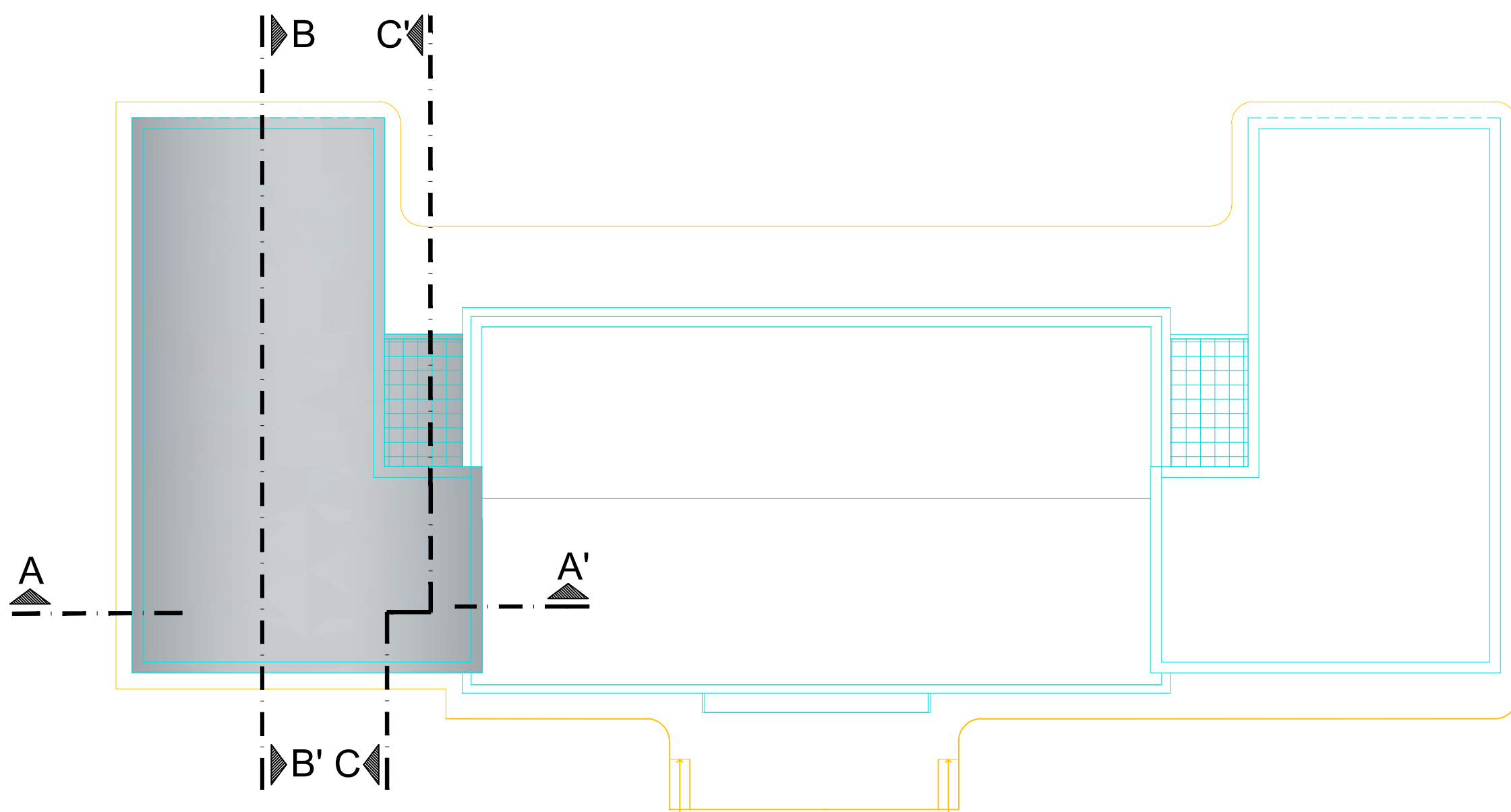


AUTORITA' PORTUALE LIVORNO  
Direzione Tecnica

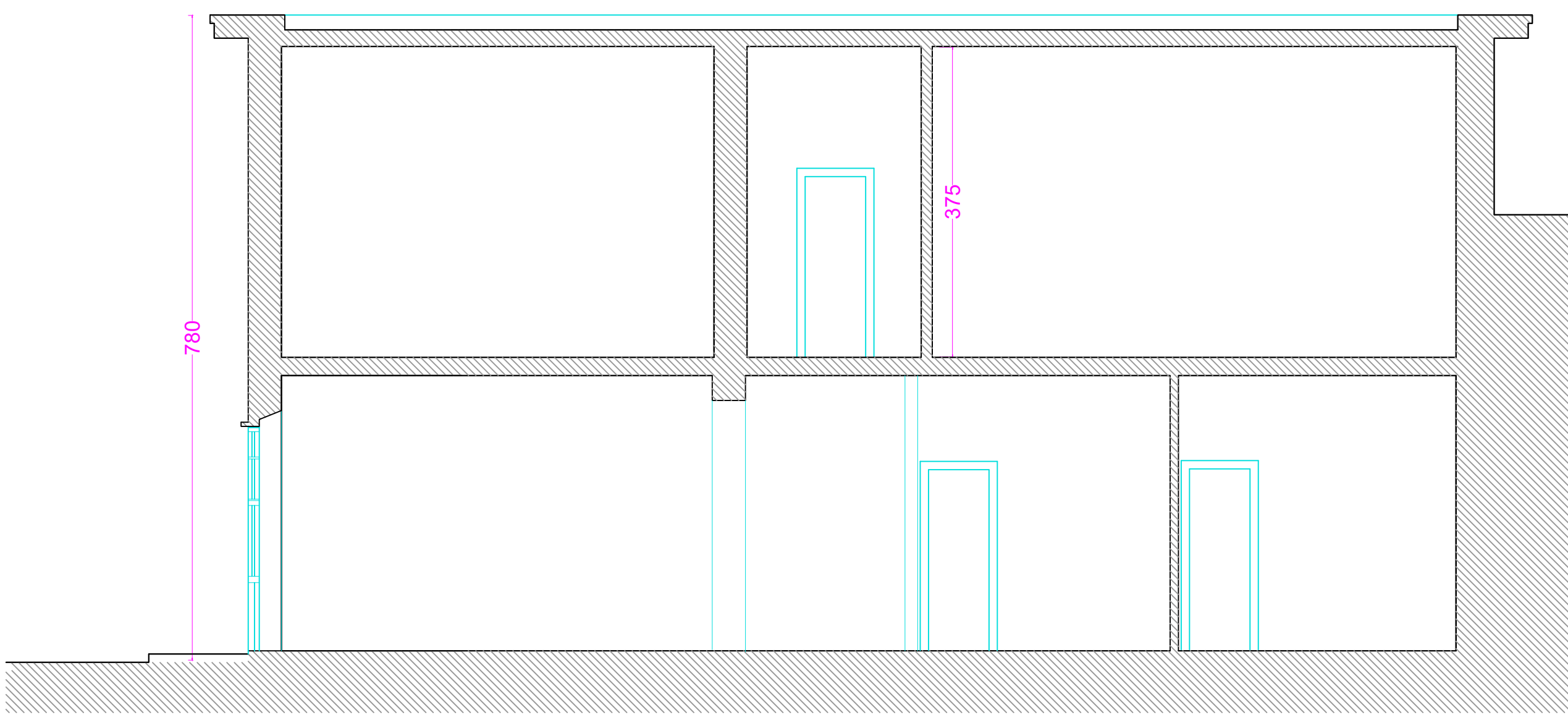
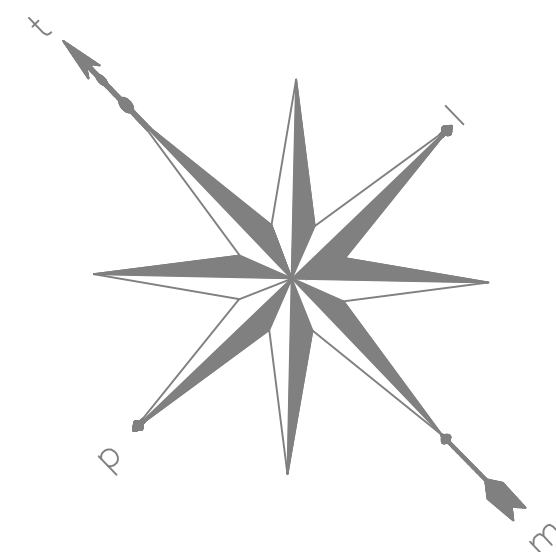
EX STAZIONE PORTO VECCHIO  
LAVORI DI MANUTENZIONE STRAORDINARIA  
SEDE DISTACCATA AUTORITA' PORTUALE LIVORNO  
LATO NORD - UFFICI DIREZIONE TECNICA

C:\Documents and Settings\igrafica\Desktop\tavolo\uffici direzione tecnica\tavole\immagini\cartiglioR1C1.jpg

RAPP. 1:100	DATA: FEBBRAIO 2005	REV. SETTEMBRE 2005
oggetto :		
STATO DI FATTO -- SEZIONI A-A' - B-B' - C-C' PROSPETTI		
tavola		
3	Tcnico Progettista	ing. Umberto CAMPANA
	Collab. alla progettazione - Elaborazioni Grafiche	M. Grazia LODDE geom. Dino KESZEI
	Responsabile del procedimento	ing. Umberto CAMPANA



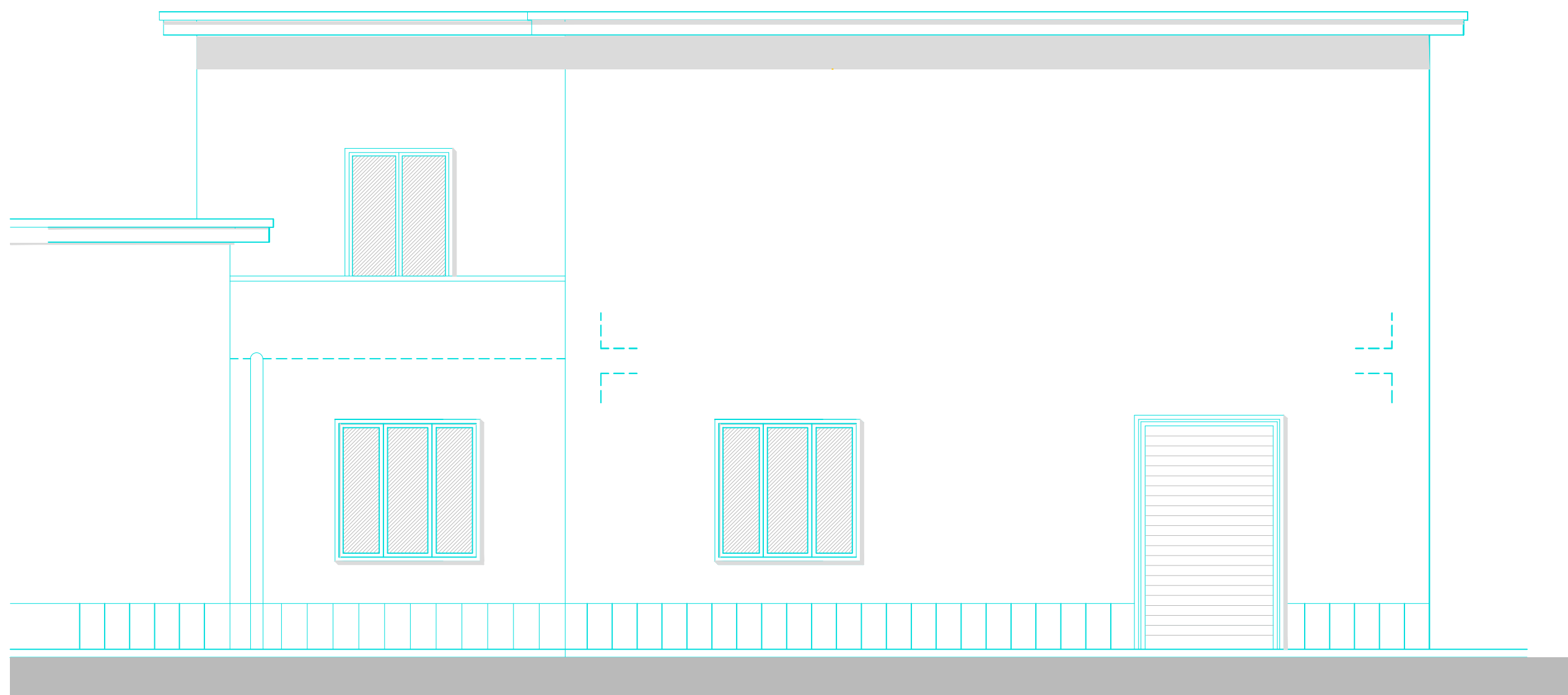
PLANIMETRIA DI RIFERIMENTO  
RAPP. 1:400



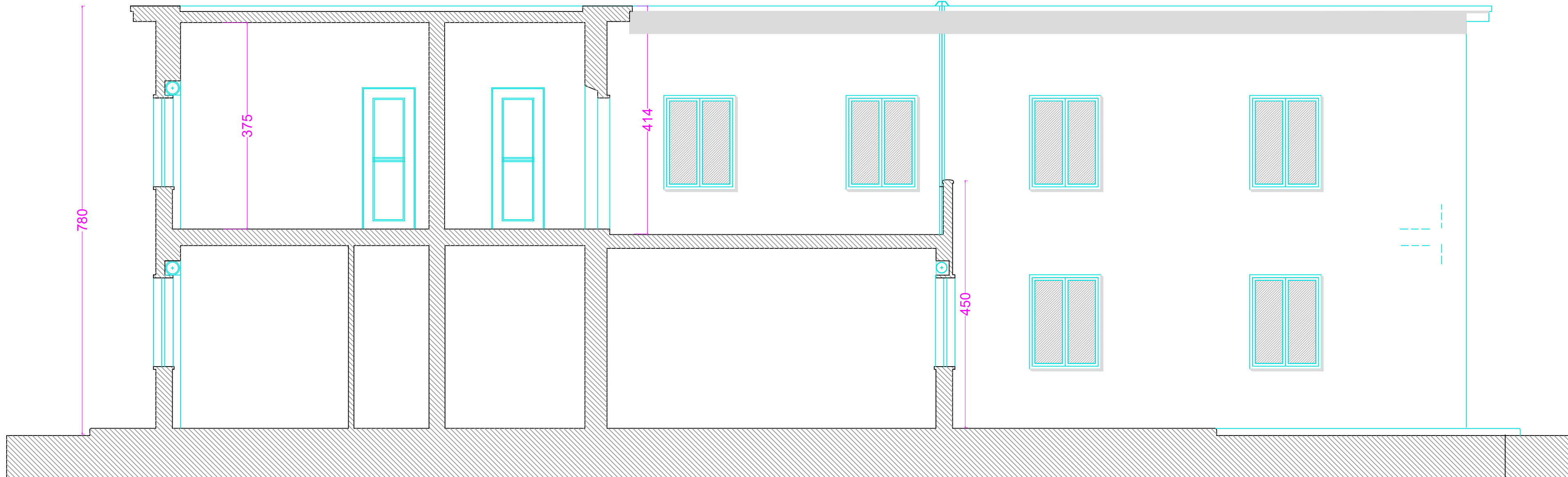
SEZIONE A-A'



SEZIONE B-B'



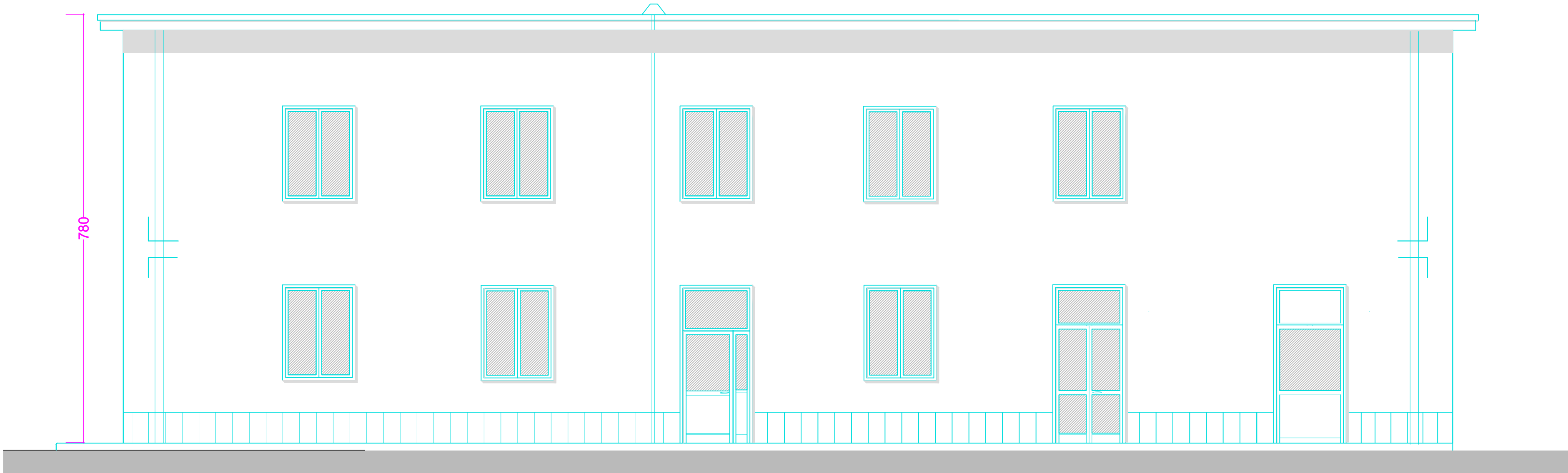
PROSPETTO NORD-OVEST



SEZIONE C-C'



PROSPETTO SUD-EST



PROSPETTO NORD-EST